

報道関係者各位

2018年9月3日

## DK SELECT

“自分らしさ”をカタチにする単身世帯向け賃貸住宅

## 「LUTAN LACHIC(ルタンラシック)」の販売エリアを多雪地域から全国へ拡大

大東建託株式会社(本社:東京都港区、代表取締役社長:熊切直美)は、これまで多雪地域<sup>※1</sup>にて先行販売していた、単身世帯向け賃貸住宅「LUTAN LACHIC(ルタンラシック)」の販売エリアを、9月3日(月)より、全国<sup>※2</sup>に拡大します。

1、2階ともに1Kタイプの間取りを採用する本商品は、近年、単身世帯が増加傾向にある賃貸住宅ニーズへの対応と、当社の単身世帯向け商品のバリエーション拡充を目的としています。

また、BELS(建築物省エネルギー性能表示制度)5つ星<sup>※3</sup>を取得可能な省エネルギー賃貸住宅となっています。

※1 青森、岩手、秋田、山形、福島、新潟、富山、石川、福井、山梨、長野、滋賀、京都、鳥取、島根(計15府県)。

※2 北海道、沖縄を除く

※3 国土交通省が定めた「建築物のエネルギー消費性能の表示に関する指針」に基づき、第三者が建築物の省エネ性能を評価する制度で、5つ星はそのうちの最高評価となります。BELSの取得には、建物ごとの個別申請が必要です。

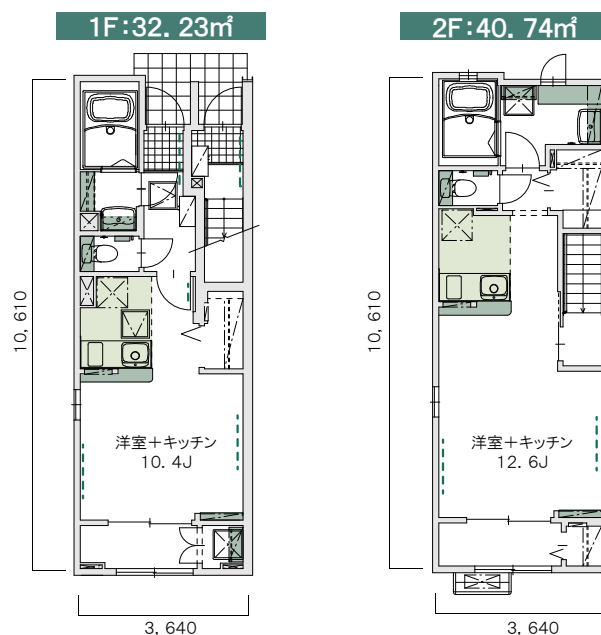
## ■外観イメージ



左:4戸並(北入)、右:5戸並(北入)

## ■フロアプラン

1、2階ともに広々とした1Kタイプとなっています。



## ■商品概要

商品名	:LUTAN LACHIC(ルタンラシック)
構造	:木造 2×4工法
販売開始日	:2018年9月3日(月)
販売地域	:全国(北海道、沖縄は除く)
住戸間取り/専有面積	:1K/1階 32.23㎡、2階 40.74㎡
販売目標	:年間200棟(初年度)
多雪地域での販売実績	:48棟 <sup>※4</sup>

※4 2018年2月～2018年7月時点。初年度販売目標100棟。

LUTAN  
Lachic

●仕様は予告なく変更となる場合があります。

## ■“自分らしさ”をアレンジできる「わたしのカタチアイテム」

キッチンには、2口ガスコンロ付きのオリジナルシステムキッチン(標準仕様)、サニタリーには、メイクや身支度に便利な三面鏡洗髪洗面化粧台(標準仕様)といったワンランク上の住宅設備を導入。また、セレクトフックやアクセントニッチといった“自分らしさ”をアレンジできる「わたしのカタチアイテム」を標準で採用しています。



キッチンスペース

- ① **サンルーム**  
天候の影響を受けず洗濯物が干せます。
- ② **キッチンカウンター**  
オープンなキッチンカウンターが空間を広げます。



ダイニングコーナー

- ③ **アクセントニッチ**  
ダイニング横の固定棚には、写真や植物などの小物を飾ることができます。



トイレ

- ④ **トイレ収納**  
トイレで使用する備品等を収納できます。
- ⑤ **2連ペーパーホルダー**  
棚には小物などを飾ることができます。



サニタリースペース 1階

- ⑥ **リネン棚**  
水回りの備品を収納でき、限られた空間で機能的なサニタリースペースを実現しています。

- ⑦ **ランドリー可動棚**  
限られたスペースを効率的に利用でき、収納量に合わせて高さを調整できます。

- ⑧ **サニタリーカウンター**  
身支度スペースや家事スペースとして使えます。



2階



ベッドコーナー

- ⑨ **セレクトフック**  
絵や植物などを自分好みにレイアウトできます。

- ⑩ **ベッドスペース固定棚**  
洋室横の固定棚には、スマートフォンなどを充電できるコンセントも備えています。

< 本件に関するお問い合わせ >

大東建託株式会社 広報部 広報CSR課 TEL:03-6718-9174